

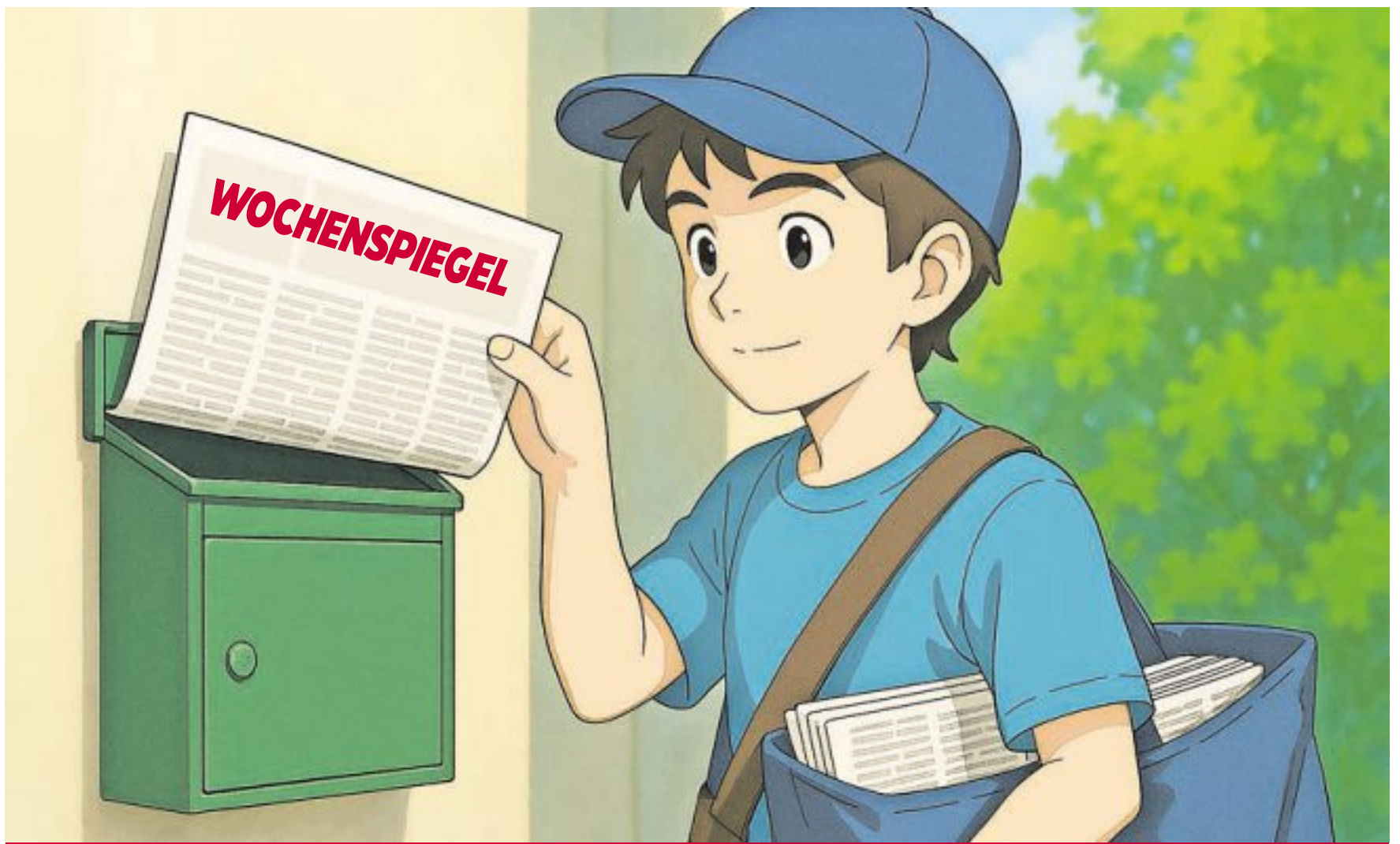


# STARK IN DER REGION

KW 11 | 14. MÄRZ 2026

**WOCHENSPIEGEL**

SAARBRÜCKEN STADT / LAND



# **ZUSTELLER/INNEN (m / w / d) gesucht**

Für die Verteilung unseres Anzeigenblattes Wochenspiegel suchen wir zuverlässige Zusteller/innen.

Alle verfügbaren Orte sind auf unserer Webseite hinterlegt:  
[www.wochenspiegelonline.de/zusteller](http://www.wochenspiegelonline.de/zusteller)

Bei Interesse bewerben Sie sich bitte ganz einfach über das dortige Formular.

**Wir freuen uns auf Ihre Bewerbung!**

## **WOCHENSPIEGEL**



**QR-Code scannen  
und direkt zum Bewerberportal!**

## IMPRESSUM

### Herausgeber:

Saarländische Wochenblatt  
Verlagsgesellschaft mbH  
Gutenbergstraße 11 - 23  
66117 Saarbrücken  
Telefon (06 81) 3 88 02-0

### Satz:

TypoServ GmbH  
Gutenbergstraße 11 - 23  
66117 Saarbrücken

### Geschäftsführung und verantwortlich für den Gesamthalt:

Thomas Cuntz

### Druck:

Saarbrücker Zeitung  
Druckhaus GmbH  
66117 Saarbrücken

### Verteilte Auflage:

160.970 Exemplare  
Sonderbeilage  
im Wochenspiegel  
Saarbrücken Stadt und Land

### Titelfoto:

Джей Ди творения  
- stock.adobe.com

Alle veröffentlichten Beiträge  
sind urheberrechtlich geschützt.  
Ohne Genehmigung des Verlages  
ist eine Verwertung strafbar.

Dies gilt auch für die  
Vervielfältigung per Kopie,  
die Aufnahme in elektronische  
Datenbanken und für die  
Vervielfältigung auf optischen  
Datenträgern.



# Liebe Leserinnen und Leser,

in dieser Ausgabe unserer Beilage „Stark in der Region“ stellen wir erneut Menschen und Unternehmen aus dem Saarland vor, die zeigen,

wie viel Kraft und Zuversicht in unserer Wirtschaft steckt. Neben traditionsreichen Familienbetrieben finden Sie hier auch mittelständische Firmen, die fest in der Region verwurzelt sind, mutig ihren Weg gehen und den Kontakt zu den Menschen vor Ort lebendig halten. Hinter ihrem Erfolg stehen Stärke, Zusammenhalt und das Vertrauen darauf, gemeinsam etwas bewegen zu können.

Die Bandbreite der vorgestellten Unternehmen ist groß - und sie alle beweisen, dass Mut, Ideenreichtum und Durchhaltevermögen selbst in Zei-

ten voller Herausforderungen den Unterschied machen. Denn bürokratische Hürden, Fachkräftemangel oder hohe Kosten sind für viele längst Alltag. Umso wichtiger ist es, denjenigen Anerkennung zu schenken, die trotz allem Verantwortung übernehmen, Arbeitsplätze sichern und sich für das Leben in unserer Region starkmachen - als Arbeitgeber, Steuerzahler, Sponsoren und engagierte Unterstützer.

All jenen, die Tag für Tag anpacken, Entscheidungen treffen und Zukunft gestalten, gilt unser Respekt. Sie halten unsere Region am Laufen - mit Herzblut, Verlässlichkeit und dem Willen, immer weiterzumachen.

Ich wünsche Ihnen viel Freude beim Lesen und hoffentlich den einen oder anderen inspirierenden Moment beim Blick auf die Geschichten und Menschen hinter „Stark in der Region“.

### Thomas Cuntz

Geschäftsführer Saarländische Wochenblatt Verlagsgesellschaft mbH

# Online-Angebot konsequent ausgebaut

Digitale Verwaltung: Saarland befindet sich auf der Überholspur und klettert im Länderranking auf Platz 7

Im bundesweiten Ländervergleich hat sich das Saarland bei der Digitalisierung seiner Verwaltungsleistungen deutlich verbessert: Auf der Informationsplattform Dashboard Digitale Verwaltung des Bundes kletterte das Saarland im Länderranking von zuletzt Platz 11 auf den 7. Rang (Stand Februar 2026).

Aktuell stehen im Saarland 1191 Dienstleistungen der Verwaltung flächendeckend über das Online-Serviceportal des Landes verfügbar.

Vor zwei Jahren noch belegte das Saarland gemeinsam mit Sachsen-Anhalt den letzten Platz bei der Umsetzung des Onlinezugangsgesetzes (OZG).

„Der deutliche Sprung im bundesweiten Ranking zeigt: Das Saarland fährt bei der Digitalisierung seiner Verwaltung auf der Überholspur“, so Wirtschaftsstaatssekretärin und Chief Information Officer (CIO) Elena Yorgova-Ramanaukas.

„Jede zusätzliche Online-Leistung bedeutet weniger Papier,

kürzere Bearbeitungszeiten und mehr Service für Bürgerinnen und Bürger sowie Unternehmen. Diesen Modernisierungskurs setzen wir gemeinsam mit den Kommunen mit Nachdruck fort.“

Seit dem Start des saarländischen Serviceportals (<https://service.saarland.de/>) im August 2025 wurde das Angebot kontinuierlich erweitert.

Inzwischen erhalten Bürger und Unternehmen Informationen zu über 3000 Verwaltungsleistungen. Davon können 1.191 Leistungen bereits flächendeckend mithilfe der BundID online beantragt werden - darunter Elterngeld, Wohngeld oder BAföG. Auch zahlreiche Förderprogramme für Unternehmen stehen digital zur Verfügung.

### Weitere Online-Dienste sollen eingeführt werden

Bis Mitte dieses Jahres sollen weitere Online-Dienste eingeführt werden. Geplant sind unter anderem die elektronische Wohnsitzanmeldung sowie zusätzliche gewerbliche Online-Dienste für Tä-



Im Saarland stehen aktuell 1191 Dienstleistungen über das Onlineserviceportal zur Verfügung. Weitere sollen im Laufe des Jahres folgen.  
Foto: DoneDeal/peopleimages.com / stock.adobe

tigkeits- und Betriebserlaubnisse. Auch im sozialen Bereich wird das Angebot ausgebaut - etwa durch die digitale Beantragung der „Hilfe zur Pflege“ sowie weitere Leistungen der Sozialplattform. Der Ausbau des Online-Angebots erfolgt in enger Zusam-

menarbeit aller Beteiligten. Die Ressorts und Landesbehörden, die Zentrale Leistungsredaktion im Wirtschaftsministerium sowie die Kommunalredaktion des Zweckverbands eGo-Saar sichern gemeinsam die inhaltliche Qualität und Aktualität der Leis-

tungen und entwickeln Technik sowie Nutzerfreundlichkeit kontinuierlich weiter.

Infos auf der Plattform des Bundes unter <https://dashboard.digitale-verwaltung.de/verfuegbarkeit/> verwaltungsleistungen red./jb

ANZEIGE



## Unsichtbare Gefahren unter Ihrem Zuhause – handeln, bevor es zu spät ist!

**Frühzeitige Kanalinspektion schützt vor teuren Schäden und unangenehmen Überraschungen – König Kanaltechnik zeichnet sich durch Kompetenz, Professionalität, Erfahrung und Kundennähe aus**

Die meisten Hausbesitzer denken kaum an die Kanäle unter ihrem Haus – bis ein Problem auftritt. Verstopfungen, Risse oder Wurzeleinwürfe bleiben oft unentdeckt, können jedoch gravierende Folgen haben: Wasserschäden, hohe Reparaturkosten und im schlimmsten Fall eine komplette Kanalerneuerung. Doch wie lässt sich das vermeiden?

Mit modernster TV-Technik ermöglicht das Wadgasser Unternehmen König Kanaltechnik eine präzise Analyse Ihrer Kanäle. Hochauflösende Kameras erfassen selbst kleinste Beschädigungen und Ablagerungen. Unsere erstklassigen Fachkräfte erklären Ihnen ausführlich die Ergebnisse und bieten fachkundige Beratung zu den nächsten Schritten.

Zusätzlich erstellen wir eine automatische 3D-Planung Ihres Ka-

nalverlaufs. Dies gibt Ihnen einen genauen Überblick darüber, wie Ihre Rohre verlaufen – ein wertvolles Wissen für künftige Arbeiten am Haus oder im Garten. Selbstverständlich erhalten Sie alle erhobenen Daten, Berichte und Pläne übersichtlich aufbereitet. So wissen Sie jederzeit, wie es unter Ihrem Haus aussieht.

**Warum ist eine regelmäßige Kanaluntersuchung wichtig?**

Kanalschäden entwickeln sich oft schleichend und bleiben lange Zeit unbemerkt. Kleine Risse oder Undichtigkeiten führen dazu, dass Feuchtigkeit in das Erdreich eindringt, was langfristig die Stabilität des Bodens gefährdet und sogar Gebäudeschäden verursachen kann. Ablagerungen und Verstopfungen durch Fett, Kalk oder Fremd-

körper verengen nach und nach den Rohrquerschnitt, was zu Rückstau und unangenehmen Gerüchen führt.

Ein regelmäßiger Check mit modernster TV-Technik verhindert größere Schäden, indem er frühzeitig Hinweise auf Probleme liefert. So können Maßnahmen rechtzeitig ergriffen werden, bevor es zu kostspieligen Reparaturen oder gar einem Totalausfall des Systems kommt.

**Effiziente Sanierungsmethoden für jede Schadensart**

Sollte die Analyse einen Schaden aufdecken, stehen verschiedene Sanierungsmethoden zur Verfügung, um das Problem zu beheben – grabenlos und effizient.

**Kurzliner-Verfahren – Punktuelle Reparatur**

Bei kleineren Schäden wie Rissen oder Wurzeleinwuchs dichten wir Lecks gezielt mit harzgetränkten Kurzlinern ab – schnell, wirtschaftlich und ohne große Bauarbeiten.

**Schlauchlining – Komplettsanierung**

Ein harzgetränkter Schlauch bildet eine neue, nahtlose Innenbeschichtung. Ideal für größere Schäden, stabilisiert das Verfahren das Rohr und gewährleistet Dichtheit. Für umfangreiche Schäden wird ein spezieller Schlauch ins defekte Rohr gepresst. Nach dem Aushärten ent-

steht ein stabiles Innenrohr für eine dauerhafte Sanierung.

**Beschichtungstechnik – Schutz & Verstärkung**

Eine widerstandsfähige Kunststoffschicht verlängert die Lebensdauer von Rohren und schützt vor Korrosion und Ablagerungen – ganz ohne aufwendige Erdarbeiten. Dieses Verfahren ist vor allem für Rohre in Wänden (nicht im Erdreich) entwickelt worden. Hier sind bereits Rohre ab DN30 sanierbar.

**Warum König Kanaltechnik?**

Unser erfahrenes Team arbeitet effizient, kundenorientiert und mit höchsten Qualitätsstandards. Wir setzen auf modernste Technik und innovative Verfahren, um Ihnen eine sichere und kosteneffiziente Lösung zu bieten. Alle unsere Mitarbeiter sind speziell geschult und nach anerkannten Standards zertifiziert. Vertrauen Sie auf unsere Fachkompetenz, um Ihr Kanalsystem langfristig intakt zu halten! jb




● König Kanaltechnik GmbH  
 ● Kaiserstraße 23 | 66787 Wadgassen  
 ● Tel. (06834) 69 86 31  
 ● kontakt@koenig-kanaltechnik.de

# Goldankauf Rohrbach

## Im 17. Jahr an der Seite der Kunden

**Der Goldpreis erreicht ein neues Allzeithoch. Spannungen im Iran und der Streit um die Unabhängigkeit der US-Notenbank schüren Unsicherheit. Anleger flüchten in Edelmetalle. Der Goldankauf in Rohrbach ist eine der renommiertesten Adressen im Saarland für den Ankauf von Gold, Silber, Münzen und mehr.**

Die sich zuspitzende Lage in der Welt treibt gerade den Goldpreis auf ein Rekordhoch. Zuletzt stieg der Preis für eine Feinunze Gold um sage und schreibe 65 Prozent - so viel wie seit 1979 nicht mehr. Noch höher, mit fast 150 Prozent, war das Jahresplus beim Silber. Aktuell liegt Silber nur knapp unter dem Rekordhoch des Jahres 2025. Wer also gerade Gold und Silber in seinen Schubladen horten, kann damit beim Verkauf ordentliche Gewinne erzielen. Der Goldankauf in Rohrbach ist dafür eine der renommiertesten Adressen im Saarland. Faire Preise, eine seriöse Beratung und Freundlichkeit zeichnen das Unternehmen aus, das sich mit dem Ankauf von Gold, Silber, Münzen und vielen anderen Dingen einen Namen in der Branche gemacht hat. Jetzt schnell handeln „Der Goldpreis geht mal wieder durch die Decke“, sagt Inhaberin Rosemarie Hoffarth. „Auch Silber“, fügt sie hinzu. Doch wer weiß, wie lange noch? Wer Schätze wie Schmuck und Münzen hat, sollte daher den günstigen Zeitpunkt nutzen und schnell handeln. „Altgold ist nicht nur für Kunden ein Thema, die sich mit dem Erlös einen finanziellen Spielraum schaffen möch-

ten“, sagt Hoffarth. „Viele Kunden haben zu den alten Schmuckstücken, Münzen oder anderen Dingen, die in ihren Schubladen schlummern, keinen Bezug. Deshalb verkaufen sie und gönnen sich von dem Erlös etwas Neues, einen Urlaub beispielsweise oder sonstige Wünsche.“ Auch kleine Mengen lohnen sich Zunächst ermittelt Rosemarie Hoffarth und ihr Team den Wert und unterbreiten den Kunden direkt im Anschluss ein faires Angebot. Dieser Service ist im Übrigen kostenlos. „Viele Interessenten sind angenehm überrascht, wenn sie hören, welchen Preis sie erzielen können, und kommen immer wieder gerne. Selbst mit kleinsten Mengen lassen sich erfahrungsgemäß hohe Gewinne erzielen. Der Ankauf erfolgt zu aktuellen Tagessätzen, der Verkaufserlös liegt stets im oberen Bereich“, sagt Hoffarth. „Ich mag es, alte Schätze zu begutachten. Auch der Umgang mit Menschen bereitet mir Freude“, sagt Rosemarie Hoffarth. „Nicht selten verbergen sich hinter altem Schmuck und Münzen interessante Geschichten, die man uns dann manchmal erzählt. Das gefällt mir“, betont die Goldexpertin. Der Erfolg gibt ihr recht. Heute gehört der Goldankauf in Rohrbach zu den besten Goldankäufern im Saarland. Fünf Sterne im Google-Ranking sprechen eine eindeutige Sprache, die immer wieder neuen positiven Bewertungen unterstreichen die Werte des Unternehmens. „Sehr seriös, freundlich und sympathisch. Wir fühlten uns sehr gut beraten und am richtigen Platz für unseren Verkauf. Wir kommen gerne immer wieder

nach Rohrbach. Nochmals vielen Dank.“ Das schrieb zum Beispiel eine zufriedene Kundin in ihrer Beurteilung des Goldankaufs. Ein anderer lobte: „Danke für die schnelle und professionelle Abwicklung. Hat Spaß gemacht, jederzeit wieder.“ So hat sich der Goldankauf Rohrbach weit über die Stadtgrenze hinaus einen hervorragenden Ruf geschaffen. Kunden aus der ganzen Region schätzen die Expertise der erfahrenen Goldexpertin und die Art und Weise, wie sie arbeitet. „Wenn man seinen Beruf mit Leidenschaft und Fachwissen ausübt, darüber hinaus Wert auf einen guten Service und Kundennähe legt, dann hat man gute Chancen, langfristig erfolgreich zu sein“, nennt sie die Gründe ihres beruflichen Erfolgs.

Zum Team gehören neben ihrer Tochter Nadine Hoffarth auch Eva Wagner, Peter Meyer und Frank Brosowski. Letzterer ist ein erfahrener Militaria-Experte und weiß über Gegenstände aus den beiden Weltkriegen bestens Bescheid. Mit seiner Expertise steht er den Kundinnen und Kunden des Goldankaufs Rohrbach gerne zur Seite. In den Geschäftsräumen steht für Kunden ein kleiner Wartebereich zur Verfügung. Der Ankauf erfolgt diskret in einem separaten Verkaufsraum. Bei Münzsammlungen oder einer größeren Menge Schmuck empfiehlt Rosemarie Hoffarth, vorab einen Termin zu vereinbaren. Haushaltsauflösungen gehören beim Goldankauf Rohrbach ebenfalls zu den Leistungen.



Bares für Rares gibt es bei Rosemarie Hoffarth vom Goldankauf in Rohrbach.

### Ankauf von:

Altgold, Bruchgold, Zahngold, Gold- und Silberschmuck, Bernstein- und Antikschmuck, Gold- und Silbermünzen (auch ganze Sammlungen), Armband- und Taschenuhren, Silber- und versilberte Bestecke, Schalen, Becher usw., Zinn-, Kupfer- und Messingartikel, Bergbauartikel (z. B. Grubenlampen), Artikel aus dem 1. und 2. Weltkrieg wie Urkunden, Fotos usw., Markenporzellan, Eisenbahnen (Märklin), Legoartikel, 5- und 10-DM-Münzen, Haushaltsauflösungen u.v.m.



Unterstützt wird Rosemarie Hoffarth von ihrer Tochter Nadine Hoffarth (links) sowie von Eva Wagner und Frank Brosowski. Fotos: Goldankauf

- Goldankauf Rohrbach
- Inh. Rosemarie Hoffarth
- Obere Kaiserstraße 157
- 66386 St. Ingbert-Rohrbach
- Telefon (0 68 94) 9 55 78 00
- Mobil (01 76) 62 75 24 46
- info@hoffarth-gold.de
- www.hoffarth-gold.de
- Öffnungszeiten:
- Mo., Di., Do. und Fr. von 10 bis 16 Uhr,
- Mi. von 10 bis 13 Uhr.



# Gemeinsam stark fürs Leben

## Saarland weitet Leseband auf alle Gemeinschafts- und Förderschulen aus

Nach dem erfolgreichen Start an allen Grundschulen sowie Gemeinschafts- und Förderschulen im Startchancen-Programm im Schuljahr 2025/26 wird das Leseband ab dem Schuljahr 2026/27 verbindlich an allen Gemeinschaftsschulen und Förderschulen eingeführt.

Jüngst fand die Auftaktveranstaltung im Ministerium für Bildung und Kultur (MBK) statt, an der Schulleitungen aus allen Gemeinschafts- und Förderschulen teilnahmen, die bisher noch nicht am Leseband beteiligt waren. Dabei stellten Lehrkräfte der Gemeinschaftsschule Vopeliuspark Sulzbach, die bereits seit Jahren Leseförderung systema-

tisch umsetzen, sowie eine Kollegin der Anne-Frank-Schule ihre Best-Practice-Beispiele vor.

### Austausch, Vernetzung und Anregungen

Die Veranstaltung bot Gelegenheit zum Austausch, zur Vernetzung und zur direkten Anregung für die Umsetzung vor Ort.

Bereits im laufenden Schuljahr 2025/26 wurde das Leseband verbindlich an allen Grundschulen sowie an 16 Gemeinschaftsschulen und sechs Förderschulen im Rahmen des Startchancen-Programms umgesetzt. Auf Grundlage der gewonnenen Erfahrungen wird das Leseband zum Schuljahr 2026/27

verbindlich in den Klassenstufen 5 und 6 aller Gemeinschaftsschulen und an Förderschulen etabliert.

Das Leseband ist eine verbindlich im Stundenplan verankerte, tägliche Lesezeit, in der alle Schüler gleichzeitig lesen, unabhängig vom jeweiligen Unterrichtsfach. Im Mittelpunkt steht die systematische Förderung der Leseflüssigkeit als Grundlage für eine weiterführende Lesekompetenz und für erfolgreiches Lernen in allen Fächern.

Die gemeinsame Lesezeit - ob chorisches Lesen, Lautlesetandems, Vorlesetheater oder Mitlesen mit Hörbuch - schafft dabei einen verlässlichen Rahmen und

ermöglicht allen Kindern und Jugendlichen positive und regelmäßige Leseerfahrungen.

### Erste Erfolge sichtbar

Die bisherigen Rückmeldungen zeigen eine gute Umsetzbarkeit im Schulalltag sowie eine hohe Akzeptanz in der Schulgemeinschaft - und erste Erfolge! Der Großteil der Schüler konnte seine Lesegeschwindigkeit, und damit auch Textverständnis, deutlich verbessern.

Die Einführung des Lesebandes stützt sich auf die positiven Erfahrungen aus dem Landesprojekt BASIS sowie auf den engen Austausch mit anderen Bundesländern, die das Konzept bereits

erfolgreich umsetzen. Begleitet wird die Einführung durch ein breites Unterstützungspaket.

### Gezielte Fortbildungen und praxisnahe Handreichung

Das Ministerium für Bildung und Kultur und der Bildungscampus Saarland bieten gezielte Fortbildungen für Lehrkräfte und schulische Steuerungstandems an. Ergänzend dazu bündelt ein neuer Online-Kurs auf der Plattform OSS zentrale Informationen zu Methoden, Textauswahl und Diagnostik. Eine praxisnahe Handreichung erleichtert zudem die konkrete Umsetzung vor Ort.

red./jj

# Nachhaltige Stromerzeugung

## Photovoltaikanlage auf dem Betriebsgelände des IKS der Landeshauptstadt Saarbrücken

Das Informations- und Kommunikations-Institut der Landeshauptstadt Saarbrücken (IKS) hat auf dem Betriebsgebäude in der Nell-Breuning-Allee 1 im Stadtteil Burbach eine Photovoltaikanlage in Betrieb genommen.

Tobias Raab, der städtische Dezernent für Wirtschaft, Soziales und Digitalisierung, betonte: „Die Anlage dient der nachhaltigen Stromerzeugung zur Eigenversorgung des IT-Betriebs und trägt zur Reduzierung des Energiebezugs aus externen Quellen sowie zur Senkung der CO<sub>2</sub>-Emissionen bei.“

Das IKS hat die Photovoltaikanlage so in den bestehenden IT-Betrieb eingebunden, dass die besonderen Anforderungen an die Versorgungssicherheit und die Stabilität des Betriebs berücksichtigt wurden.

### Einbindung in bestehende IT-Infrastruktur

Da das Rechenzentrum kontinuierlich viel Energie benötigt, ist es besonders wichtig, dass der selbst erzeugte Strom zuverlässig genutzt werden kann.

Ein Monitoring-System überwacht den Betrieb der Anlage fortlaufend, so dass die Kontrolle von Leistungsdaten und das frühzeitige Erkennen möglicher Störungen gewährleistet ist. Mit der Inbetriebnahme der Photovoltaikanlage leistet IKS einen weiteren Beitrag zur nachhaltigen und ressourcen-



Beitrag zur Senkung der CO<sub>2</sub>-Emissionen: Die Photovoltaikanlage auf dem Dach des IKS-Betriebsgebäudes in der Nell-Breuning-Allee 1.

Foto: LHS

schonenden Energieversorgung des IT-Betriebs.

### 140 Solarmodulen mit je 445 Watt Leistung

Die Photovoltaikanlage besteht aus 140 Solarmodulen. Jedes Modul erbringt eine Leistung von 445 Watt. Den Ertragsberechnungen zufolge wird die Anlage pro Jahr mehr als 60000 Kilo-

wattstunden Strom erzeugen. Sie hat ein Leistungsvolumen von 62,3 Kilowatt-Peak. Zum Vergleich: Ein normal großes Einfamilienhaus benötigt pro Jahr etwa 3000 bis 5000 Kilowattstunden Strom. Die Planung und Umsetzung der Photovoltaikanlage hat IKS gemeinsam mit der Gesellschaft für Innovation und Unternehmensförderung mbH

(GIU) realisiert, die für IKS als Dienstleister im Facility-Management tätig ist.

### Weiterer Schritt zu Energieeinsparung geplant

Als nächste Maßnahme plant IKS in diesem Jahr, die bestehende Anlage zur unterbrechungsfreien Stromversorgung (USV) zu erneuern. Anlagen wie

diese stellen sicher, dass der IT-Betrieb auch bei Stromausfällen stabil weiterläuft.

Moderne USV-Anlagen arbeiten besonders effizient. Aufgrund des geplanten Austauschs rechnet IKS mit weiteren spürbaren Einsparungen beim Stromverbrauch des Rechenzentrums der Landeshauptstadt Saarbrücken.

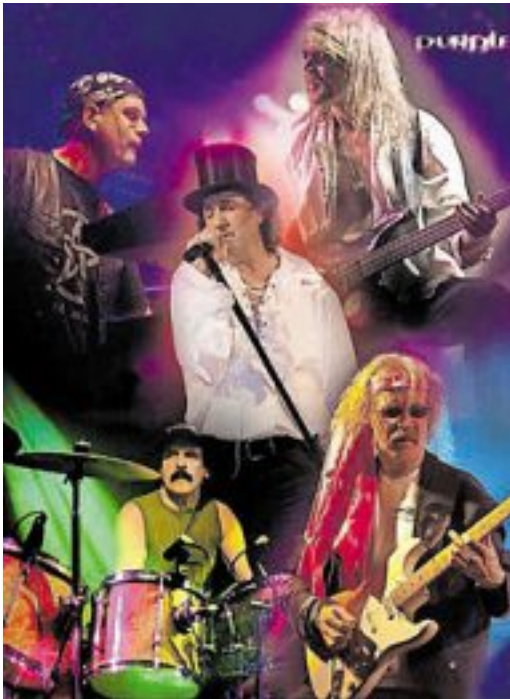
red./jj

# Gemeinsam feiern, staunen, genießen

## EVENTS in & um die Rosseltalhalle in Großrosseln

### Erz-Rock-Festival Samstag, 18. April 2026

Sie kommen wieder! **PURPLE** – Als Gäste und Support spielen: **The DoXX**



**PURPLE** hat sich, wie der Name schon vermuten lässt, ganz der Musik der legendären Band „Deep Purple“ verschrieben. Sie zelebrieren die Klassiker, die ihre musikalischen Vorbilder zu Weltruhm geführt haben, perfekt und konsequent. Und sie lieben es! Das sieht, hört und spürt man in jeder einzelnen Faser. Würde man die Augen schließen könnte man glauben das Original in seiner Bestform zu hören; dafür müsste man jedoch auf einen ganz besonderen Augenschmaus verzichten. Denn nicht zuletzt mit ihrer authentischen Bühnenshow haben sich die fünf charismatischen Vollblutmusiker aus Marburg bei ihren zahlreichen Konzerten - zuletzt gar als Support der Rockveteranen „Status Quo“ - in die Herzen ihrer Zuhörer gespielt. Auch in unserer Region hat die Formation schon längst eine treue Fangemeinde.

**The DoXX** ist eine Coverrockband aus Völklingen. The DoXX bietet in ihrem Repertoire eine große musikalische Bandbreite. Neben bewährten internationalen Rockklassikern dürfen sich die Fans auf energiegeladene Interpretationen bekannter deutscher Rockhits freuen. Bleibt gespannt-es wird deutsch, rockig und garantiert mitreißend.



**Einlass ab 19:00 Uhr - Beginn: 20.00 Uhr**

**Tickets bei den bekannten Vorverkaufsstellen:**

Schuhmacherei Hümbert Großrosseln, Sonjas Lädchen Dorf im Warndt und über Ticket Regional (Schreibwaren Bachelier Großrosseln) oder online über Ticket Regional und Eventim. Preis: **25 € / 28,50 €** (inkl. Gebühren bei Ticket Regional)  
Abendkasse: **30 €**

### Sommer Open Air Konzert am Samstag, 27. Juni 2026

**Besonderes musikalisches Highlight mit dem Gunni Mahling Showensemble**

Viele Besucher kennen das Ensemble bereits von den beliebten und alljährlich stattfindenden Weihnachtskonzerten in der Rosseltalhalle. Nun präsentiert sich das Gunni Mahling Showensemble erstmals in sommerlicher Atmosphäre unter freiem Himmel - mit einem mitreißenden Programm aus Rock-, Pop- und Musical-Hits. Solistinnen und Solisten, ein harmonischer Chor, Tanzelemente, ein außergewöhnliches Lichtdesign sowie sein großes Live-Orchester sorgen für ein eindrucksvolles Konzerterlebnis.



**Einlass ab 19:00 Uhr • Beginn: 20.30 Uhr**

Sollte das Wetter nicht mitspielen, wird das Konzert kurzfristig in die Rosseltalhalle verlegt, sodass die Durchführung in jedem Fall gesichert ist.

**Tickets sind erhältlich über:** [www.ticket-regional.de](http://www.ticket-regional.de) sowie an allen bekannten Vorverkaufsstellen. Preise pro Person **ab 40,00 €**.

  
**Standesamt**  
Großrosseln

Fürstlich heiraten im  
**Jagdschloss**  
Karlsbrunn

SAVE THE DATE  
**27.09.2026**

Alles für Ihre Hochzeit im Jagdschloss Karlsbrunn. Lernen Sie Standesamt, Location und Dienstleister kennen.

 **DIE GEMEINDE**  
**GROSSROSSELN**

- Gemeinde Großrosseln
- 0 68 98/449-0 (Zentrale)
- [gemeinde@grossrosseln.de](mailto:gemeinde@grossrosseln.de) • [www.grossrosseln.de](http://www.grossrosseln.de)
- Gastronomie Jagdschloss und Forstgarten Karlsbrunn
- 0176 64 97 78 02 (Brinthatan Thiruchelvam) • [Jagdschlosskarlsbrunn@web.de](mailto:Jagdschlosskarlsbrunn@web.de)
- Weitere Infos und Öffnungszeiten: [www.jagdschloss-forstgarten-karlsbrunn.de](http://www.jagdschloss-forstgarten-karlsbrunn.de)

# Jetzt auf **NULL EMISSION** schalten!



## JETZT EINSTEIGEN UND EMISSIONSFREI WERBEN!

Bewegen Sie Ihre Botschaft - für nur **500 € netto\* pro Monat und Wasserstoffbus**.

Nur solange der Vorrat reicht! Nicht im Preis enthalten sind die Kosten für Entwurf, Folienproduktion sowie das Anbringen und Entfernen der Folien. Bei dreijährigen Verträgen erhalten Sie 10% Zeitrabatt. Agenturprovisionen und Mengenrabatte sind möglich.

### Interesse geweckt?

Schreiben Sie uns an [werbung@sw-sb.de](mailto:werbung@sw-sb.de) - wir beraten Sie gerne persönlich!

Mit der Werbung auf den Bussen und Bahnen der Saarbahn erreichen Sie alle Menschen, die im öffentlichen Straßenraum unterwegs sind. Auf diese Weise können Sie bis zu 70% der kaufkraftstarken Zielgruppe der 17- bis 49-Jährigen\*\* ansprechen. Da unsere Busse innerhalb des Bedienungsgebietes im Rotationsprinzip fahren und somit an jedem Ort des Gebietes einmal vorbeikommen, ist die Werbewirkung entsprechend groß.

\*\*Quelle: Leistungsstudie Transport-Medien 2009, FAW e.V.



Alle Angebote und Preise finden Sie unter:

[www.saarbahn.de/werbung](http://www.saarbahn.de/werbung)

## MIT WASSERSTOFF EMISSIONSFREI UNTERWEGS!

Die Saarbahn setzt bei der Antriebswende zunächst auf Wasserstoff und hat ihre Busflotte mit 28 Kite Hydroliner des nordirischen Herstellers Wrightbus im letzten Jahr ausgebaut. Im Gegensatz zu Batteriebusen haben Wasserstoffbusse eine Brennstoffzelle an Bord, in der Wasserstoff in Strom für die Fahrmotoren umgewandelt wird. Die Reichweite eines wasserstoffbetriebenen Busses beträgt rund 350 Kilometer. Die Fahrzeuge erfüllen das Kriterium einer großen Reichweite und kurzen Betankungszeiten. Diese können in das Liniensystem der Saarbahn bis zu 300 Kilometer am Tag nonstop im Einsatz sein. Die Betankungszeit beträgt unter 12 Minuten.

Die Gesamtinvestitionen inklusive des Baus einer Wasserstofftankstelle auf dem Gelände des Busbetriebshofs belaufen sich auf rund 24 Millionen Euro.

Das Projekt wurde im Rahmen der „Richtlinie zur Förderung alternativer Antriebe von Bussen im Personenverkehr“ mit insgesamt 11,1 Millionen Euro durch das Bundesministerium für Digitales und Verkehr (BMDV) gefördert. Fördermittel dieser Maßnahme wurden auch im Rahmen des Deutschen Aufbau- und Resilienzplans (DARP) über die europäischen Aufbau- und Resilienzfacilitäten (ARF) im Programm NextGenerationEU bereitgestellt. Die Förderrichtlinie wird von der NOW GmbH koordiniert und durch den Projektträger Jülich (PtJ) umgesetzt.

\* Der Preis versteht sich zuzüglich der gesetzlichen MwSt., derzeit 19%.



Im Unternehmensverbund mit  
**Stadtwerke Saarbrücken**



Ein Unternehmen der Landeshauptstadt SAARBRÜCKEN



**Saarbahn**



## Starke Partnerschaft unter einem Dach:

### Küchenhaus Scherer Schmelz und Tischlerei Lauer aus Wadern-Steinberg bündeln ihre Kompetenz

#### Schmelz / Wadern-Steinberg

Wenn traditionelle Handwerkskunst auf moderne Küchenplanung trifft, entsteht mehr als nur ein funktionaler Raum - es entsteht Lebensqualität. Die erfolgreiche Zusammenarbeit von Küchen Scherer Schmelz und der Tischlerei Lauer aus Wadern-Steinberg steht genau für diesen Anspruch: hochwertige Materialien, präzise Verarbeitung und maßgeschneiderte Lösungen aus einer Hand - und das nun auch unter einem gemeinsamen Dach.

#### Zwei Betriebe - eine gemeinsame Vision

Küchen Scherer Schmelz hat sich über 50 Jahre hinweg als kompetenter Ansprechpartner für individuelle Küchenkonzepte etabliert. Mit einem Gespür für Design, Funktionalität und aktuelle Trends entstehen hier Küchen, die perfekt auf die Bedürfnisse der Kundinnen und Kunden zugeschnitten sind.

Die Tischlerei Lauer aus Wadern-Steinberg ergänzt dieses Ange-

bot mit traditionellem Tischlerhandwerk in 4. Generation und 130 jährige Firmengeschichte auf höchstem Niveau. Ob maßgefertigte Einbauten, Sonderanfertigungen oder kreative Lösungen für anspruchsvolle Raumsituationen - hier wird jedes Projekt mit handwerklicher Präzision und Liebe zum Detail umgesetzt.

#### Ausstellung in Schmelz: Zwei Kompetenzen - ein Standort

Ein besonderer Mehrwert für Kundinnen und Kunden ist die gemeinsame Nutzung der Ausstellung in 66839 Schmelz, Hoher Staden 13. Hier präsentieren sich Küchen Scherer und die Tischlerei Lauer gemeinsam - sichtbar, greifbar und direkt erlebbar.

Unter einem Dach profitieren Besucher von einer ganzheitlichen Beratung: Von der ersten Küchenidee über die detaillierte Planung bis hin zur individuellen Maßanfertigung durch die Tischlerei können alle Schritte zentral abgestimmt werden. Kurze Wege,

direkte Kommunikation und perfekt aufeinander abgestimmte Arbeitsprozesse sorgen für Effizienz und höchste Qualität.

Die Ausstellung vereint modernes Küchendesign mit handwerklicher Individualität - ein klares Bekenntnis zu Regionalität, Qualität und persönlichem Service.

#### Maßarbeit statt Standardlösung

Die enge Zusammenarbeit ermöglicht es Küchenprojekte ganzheitlich zu planen und umzusetzen. Während Küchen Scherer die kreative Planung, Beratung und Auswahl hochwertiger Küchensysteme übernimmt, sorgt die Tischlerei Lauer für individuelle Anpassungen, passgenaue Einbauten und besondere handwerkliche Details. Gerade bei anspruchsvollen Raumkonzepten - etwa Dachschrägen, offenen Wohnküchen oder speziellen Stauraumlösungen - profitieren Kundinnen und Kunden von dieser eingespielten Kooperati-

on. Sonderanfertigungen wie maßgeschneiderte Regalsysteme, Sitzbänke, Thekenlösungen oder integrierte Wohnmöbel werden exakt auf das Küchendesign abgestimmt.

#### Regionalität als Qualitätsversprechen

Beide Unternehmen legen großen Wert auf Regionalität, Nachhaltigkeit und persönliche Beratung. Kurze Wege, direkte Abstimmungen und transparente Kommunikation sorgen für effiziente Projektabläufe und höchste Kundenzufriedenheit.

„Unsere Zusammenarbeit steht für echtes Handwerk aus der Region. Mit unserer gemeinsamen Ausstellung in Schmelz bieten wir Planung, Design und handwerkliche Umsetzung unter einem Dach“, betonen Claudia Scherer und Matthias Lauer.

Das Ergebnis sind Küchen und Wohnräume, die nicht nur optisch überzeugen, sondern auch funktional durchdacht und handwerklich perfekt umgesetzt

sind. Die Kombination aus planerischer Kompetenz und maßgeschneiderter Fertigung schafft nachhaltige Werte - für Neubauten ebenso wie für Renovierungen und Modernisierungen.

Mit ihrer Partnerschaft und der gemeinsamen Ausstellung in 66839 Schmelz, Hoher Staden 13, setzen Küchen Scherer und die Tischlerei Lauer ein starkes Zeichen für regionales Handwerk, Qualität und Kundennähe - zwei starke Partner, vereint unter einem Dach.

**22. März**  
von 14 - 18 Uhr  
verkaufsoffener  
Sonntag  
mit MIELE  
Dampfgarer-  
Vorführung



WERKSTATT  
Kirchenweg 1  
66687 Wadern-Steinberg  
Tel.: 0 68 71 / 10 84  
www.tischler-unikate.de



**Scherer**  
FASZINATION KÜCHE  
Erst Traum. Dann Lebensraum.

Claudia Scherer Küchenstudio GmbH  
Hoher Staden 13 | 66839 Schmelz  
Tel.: 0 68 87 / 903 30  
Fax: 0 68 87 / 90 33-30  
info@schererkuechen.de | www.schererkuechen.de  
Öffnungszeiten:  
Montag bis Freitag von 9 bis 12.30 Uhr und  
von 14 bis 18 Uhr (donnerstags bis 19 Uhr)  
Samstag von 9 bis 12.30 Uhr

## Stadt Apotheke – Wir sind da, wenn Sie uns brauchen

Unser Gesundheitssystem steht unter Druck. In solchen Zeiten braucht es Verlässlichkeit. Die Stadt Apotheke Saarbrücken ist Ihr Gesundheitspartner vor Ort – mit persönlicher Beratung, fundierter Kompetenz und einem umfangreichen Serviceangebot. Unser Anspruch:

**mehr Leistung, mehr Nähe, mehr Menschlichkeit.**

Über 72 Stunden pro Woche stehen Ihnen unsere erfahrenen Apothekerinnen und Apotheker zur Seite – von der schnellen Hilfe bei kleineren Alltagsbeschwerden bis hin zur umfassenden pharmazeutischen Betreuung. Mit Herz und Hand setzen wir uns für Ihre Gesundheit ein.

Dank unseres breiten und sorgfältig zusammengestellten Sortiments erhalten Sie bei uns Ihre Medikamente sofort – ganz ohne Vorbestellung und lange Wartezeiten. So bleiben Sie rundum versorgt, wann immer Sie uns brauchen.

Probieren Sie es aus – wir freuen uns auf Ihren Besuch in der **Stadt Apotheke Saarbrücken!**

**E-Rezept per App**

Botenlieferung, Postversand oder direkt mitnehmen!





**Sebastian Neumann**  
Inhaber Stadt Apotheke

Ihre  
Gesundheit verdient  
**HELDENPREISE!**

Ihre Top  
Produkte im  
Doppelpack

**2 FÜR 1\***

**Stadt Apotheke**

Bahnhofstraße 37 · 66111 Saarbrücken  
Tel.: 0681 / 94 88 90 · Fax: 0681 / 94 88 9-49  
mail@stadtapotheke-sb.de  

**www.stadtapotheke-sb.de**

\*Beim Kauf eines 2-für-1-Angebotsprodukts erhalten Sie ein Doppelpack zum UVP-Preis.

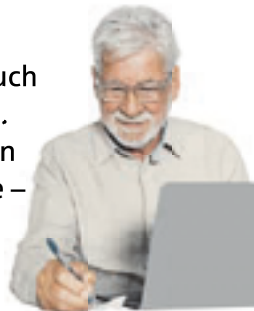


# Ihre Sparkasse – nur einen Anruf entfernt.

Wir sind für Sie da.

## Service ist uns wichtig und nur einen Anruf entfernt!

Menschen sind verschieden, auch im Umgang mit ihren Finanzen. Die Einen verwalten ihre Konten und ihr Vermögen lieber online – die Anderen bevorzugen den persönlichen Kontakt zu ihrer Sparkasse.



In unseren Filialen vor Ort ist dieser persönliche Kontakt jederzeit gegeben. Doch manchmal – sei es aufgrund Ihres Wohnortes oder Ihrer Mobilität – ist es bequemer, einfach zum Telefonhörer zu greifen.



Wir bieten Ihnen die Möglichkeit, Ihre Bankgeschäfte ganz einfach von zu Hause aus zu erledigen – bequem und sicher – per Telefon. Mit Ihren persönlichen Zugangsdaten wird der Zugriff auf Ihr Konto durch Unberechtigte verhindert.

## Denn Sie stehen im Mittelpunkt!

Die Mitarbeitenden in unserem KundenService-Center stehen Ihnen am Telefon kompetent mit Rat und Tat zur Seite. Alles was Sie für diesen Service benötigen, ist eine Telefonbanking-Vereinbarung. Unsere Mitarbeitenden sind von Montag bis Freitag von 8:00 bis 17:00 Uhr persönlich für Sie da!


Genauere Informationen über Konditionen und Kosten erhalten Sie unter Tel: 0681 504-0




## Wie erreichen Sie uns?

 0681 504-0

 [service@sk-sb.de](mailto:service@sk-sb.de)

 TextChat und Videoberatung über [sparkasse-saarbruecken.de](http://sparkasse-saarbruecken.de) oder über die  App

 WhatsApp-Kommunikation unter 0681 504-0

 Online-Banking-Support  
0681 504-52456

 Erreichbarkeit  
Mo – Fr von 8 – 17 Uhr

## Unsere Leistungen für Sie:

### Giro- und Zahlungsverkehr

- Umsatzabfragen
- Daueraufträge anlegen, ändern, löschen
- Lastschriftrückgaben, Überweisungen
- Kontowecker stellen

### SparkassenCard (Debitkarte)

- Bestellung Ersatzkarte
- Bestellung Aktivierungs-PIN
- Kartensperren anlegen

### Kreditkarte

- Bestellung Aktivierungs-PIN
- Allgemeine Auskünfte
- Hilfestellung 3D-Secure

### Terminvereinbarungen

- Beratung in der Sparkasse
- Beratung bei Ihnen zuhause

### Sonstiges

- Änderungen von Adress- und Kommunikationsdaten
- Bestellung von Bargeld/Großbeträgen oder Sorten
- Auskünfte zu Preisen und Konditionen
- Infos zu Zahlungsmöglichkeiten im Ausland
- Beauftragung bzw. Änderung Freistellungsauftrag



Weil's um mehr als Geld geht.

**Sparkasse  
Saarbrücken**

Sparkasse Saarbrücken  
Neumarkt 17  
66117 Saarbrücken

Telefon: 0681 504-0  
E-Mail: [service@sk-sb.de](mailto:service@sk-sb.de)

Internet: [www.sparkasse-saarbruecken.de](http://www.sparkasse-saarbruecken.de)  
Bankleitzahl: 590 501 01  
BIC: SAKS DE 55  
Handelsregister: Saarbrücken, A 8590

# NEUE GEBLÄSEHALLE NEUNKIRCHEN STUMMSCHE REITHALLE

☐ Neue Gebläsehalle ☐ Stummsche Reithalle



Der Fall Cum Ex (Schauspiel/Theater)

**25 MÄR**  
2026  
**GELD. GIER. MACHT.**



Das Saarland singt mit Guildo

**26 MÄR**  
2026  
**GUILDORHORN**



**27 MÄR**  
2026  
**QUICHOTTE**



**28 MÄR**  
2026  
**URBAN PRIOL**



**31 MÄR**  
2026  
**GAZPACHO**



Familienmusical

**10 APR**  
2026  
**YAKARI - FREUNDE FÜRS LEBEN**

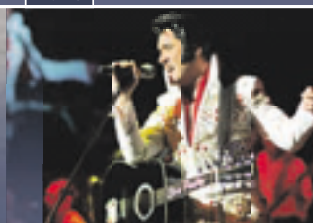


Special Guests: The Livelines

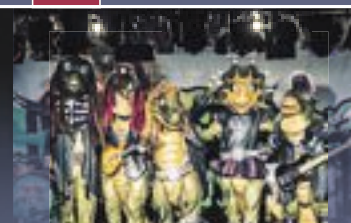
**11 APR**  
2026  
**DREI METER FELDWEG**



**12 APR**  
2026  
**MIRJA REGENSBURG**



**14 APR**  
2026  
**ELVIS DAS MUSICAL**



**18 APR**  
2026  
**HEAVYSAURUS**



erLESEN!

**19 APR**  
2026  
**MARTIN FEIFEL & MARTIN WEINERT**



**21 APR**  
2026  
**UTE LEMPER**



**25 APR**  
2026  
**RAMON CHORMANN**



ft. Martin Weinert & Isabel Kimmel

**25 APR**  
2026  
**JULIE MALIA & DON ROSS**

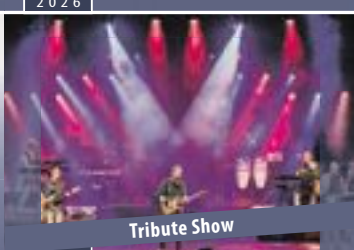


Gloom Monday - Eintritt frei!

**27 APR**  
2026  
**SYBERIA + TELEPATHY**



**29 APR**  
2026  
**MNOZIL BRASS**



Tribute Show

**03 MAI**  
2026  
**ONE NIGHT OF DIRE STRAITS**



Komödie mit u. a. Timothy Peach

**04 MAI**  
2026  
**KALTER WEISSER MANN**



**04 MAI**  
2026  
**THE DEVIL AND THE ALMIGHTY BLUES**



**06 MAI**  
2026  
**THE TEN TENORS**



**07 MAI**  
2026  
**MOSTLY AUTUMN**

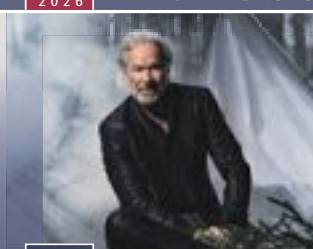


Support: Wolf Prayer

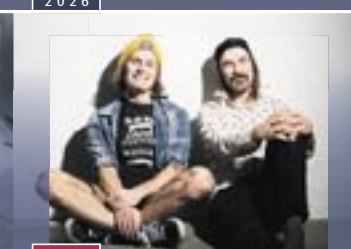
**10 MAI**  
2026  
**HIGH DESERT QUEEN**



**15 MAI**  
2026  
**BLACKWATER HOLYLIGHT**



**20 MAI**  
2026  
**STEFAN GWILDIS**



**25 MAI**  
2026  
**TRUCKFIGHTERS**



**30 MAI**  
2026  
**MATZE KNOP**



**31 MAI**  
2026  
**NATURALLY 7**



**16 JUN**  
2026  
**KYLEESA**



**29 AUG**  
2026  
**BEYOND THE BLACK**



**05 SEP**  
2026  
**VANESSA MAI**



Tickets bei allen bekannten VVK-Stellen.  
HOTLINE: (0651) 97 90 777  
[www.nk-kultur.de](http://www.nk-kultur.de)

